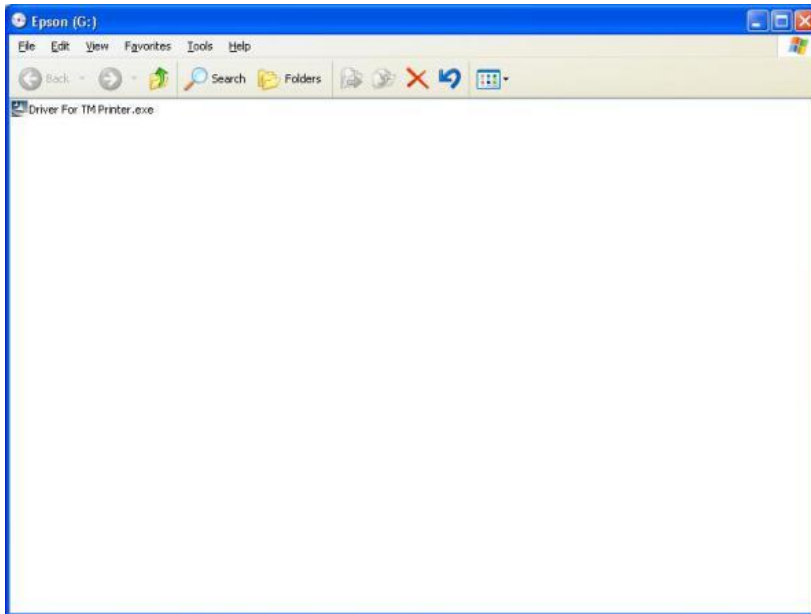


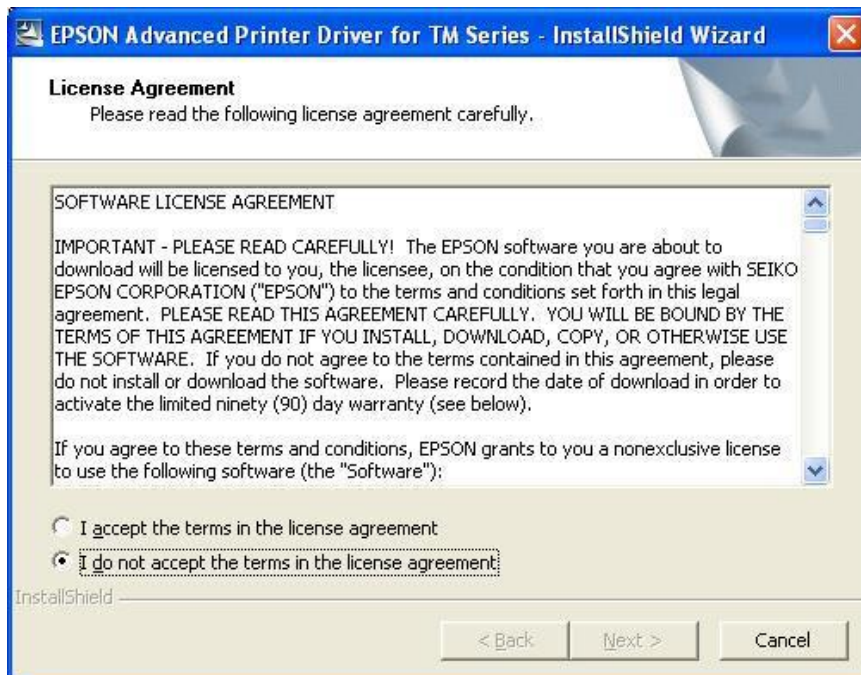
Instalasi Dan Buka Laci Pakai Driper Epson

Ikutilah cara² di bawah ini dan jangan sampai terlewatkan :

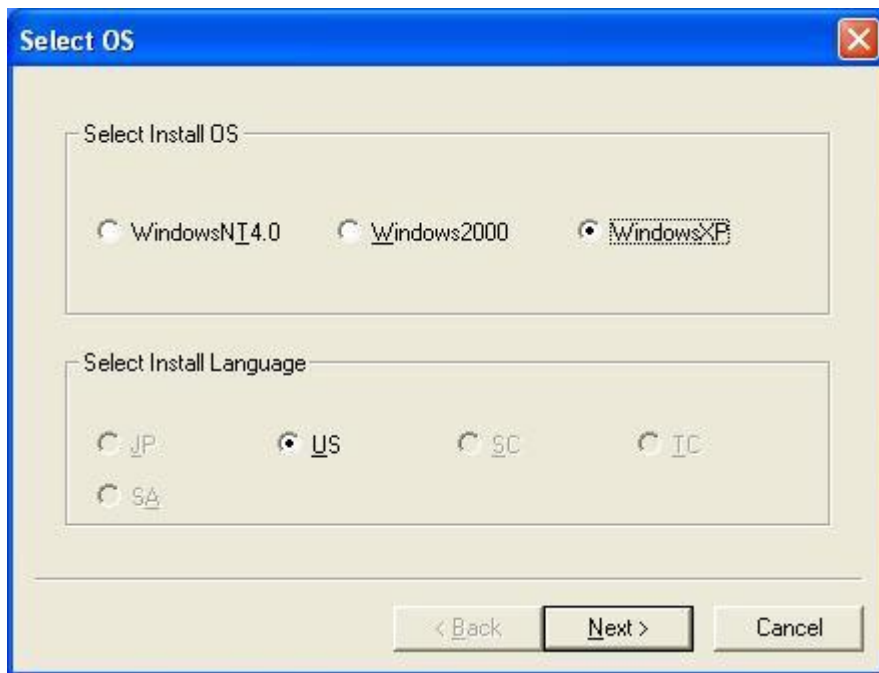
1. Yang jelas masukan cd driver nya epson ato flasdisk
2. Pilih menu Driver For TM Printer.exe (atau sesuaikan dengan nama setup printer anda)



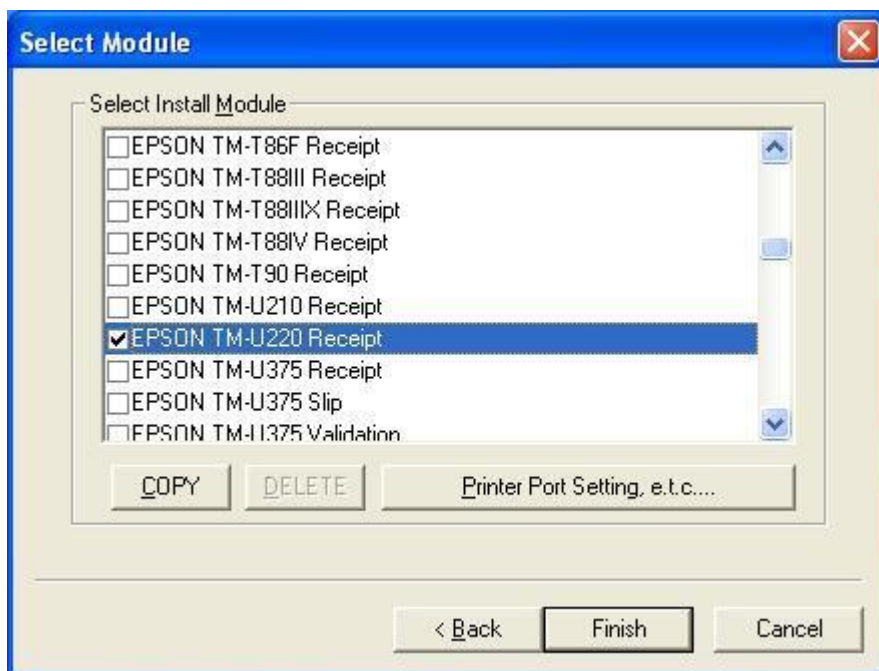
3. akan muncul menu lagi



- 4 pilih I accepet dan kemudian klick next dan next sampai muncul menu di bawah ini



5. Setelah muncul menu itu yang perlu anda lakukan adalah klik next dan akan muncul menu di bawah ini

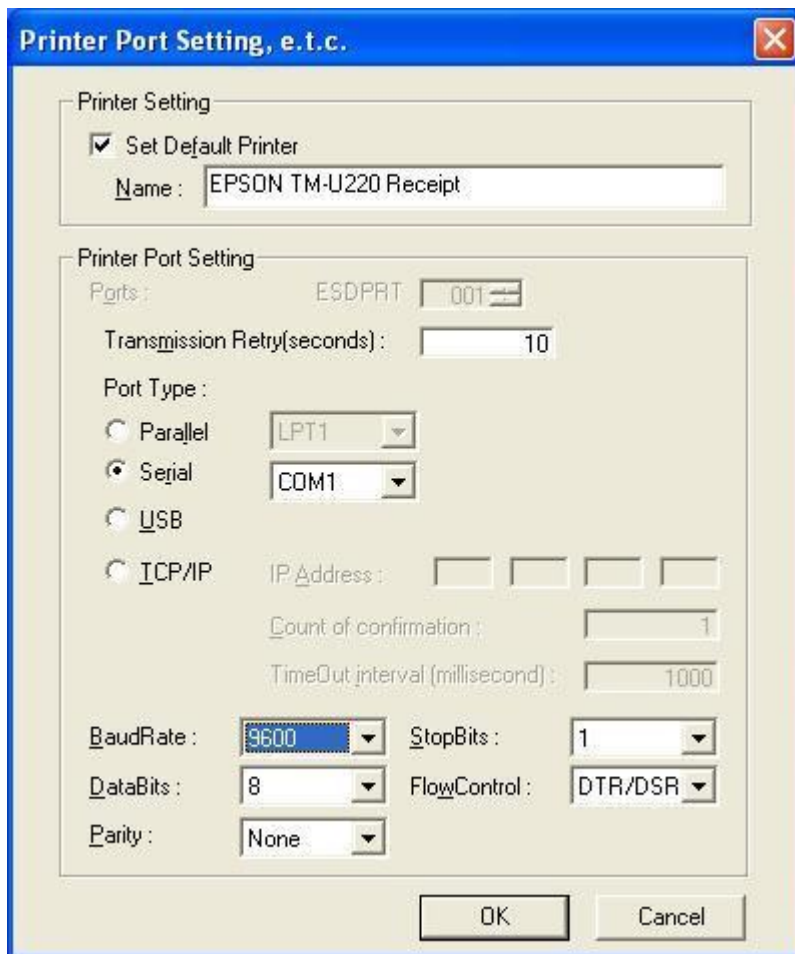


6. Nah menu ini sangat penting dan jangan sampai terlewat. ini untuk memilih type printer anda. karna artikel ini mengambil tema TMU220 maka pilihan nya ada lah TMU220 (kalo anda menggunakan type lain ya terserah).

7. jika anda menggunakan printer yang koneksi nya pakai paralel ato yang sering disebut LPT1(menurut bahasa komp). maka anda langsung klik next saja. **Atau sesuaikan dengan koneksi printer anda mungkin menggunakan USB (pilih di tombol Printer Port Setting)**

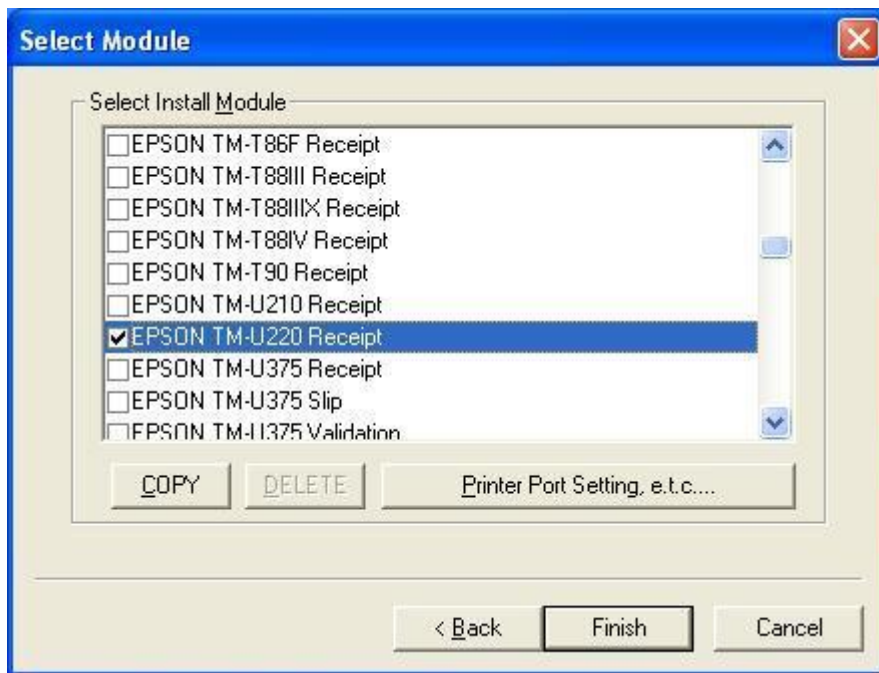
8 ini yang menggunakan serial ato menurut bahasa di gauli ups bahasa gaul comp1 maka anda jangan keburu next, klick dulu button printer port setting e.t.c

maka akan keluar menu di bawah ini



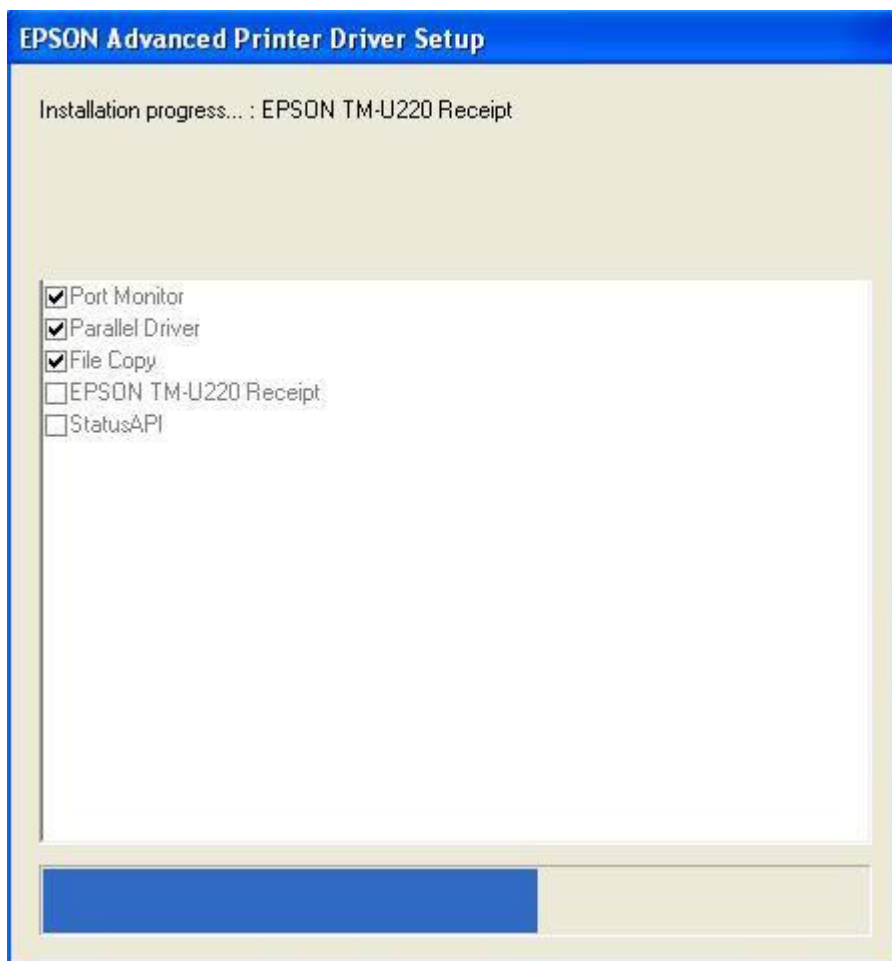
menu ini sangat penting (untuk pengguna printer yang koneksi nya menggunakan serial) perhatikan dengan seksama gambar menu diatas.untuk setting nya saya harap sesuai dengan gambar menu di atas (kalo perlu di save as).

jika settingan sudah seperti gambar menu maka klick ok. dan akan kembali ke menu



nah kalo ini tinggal next

maka akan keluar keluar menu di bawah ini.



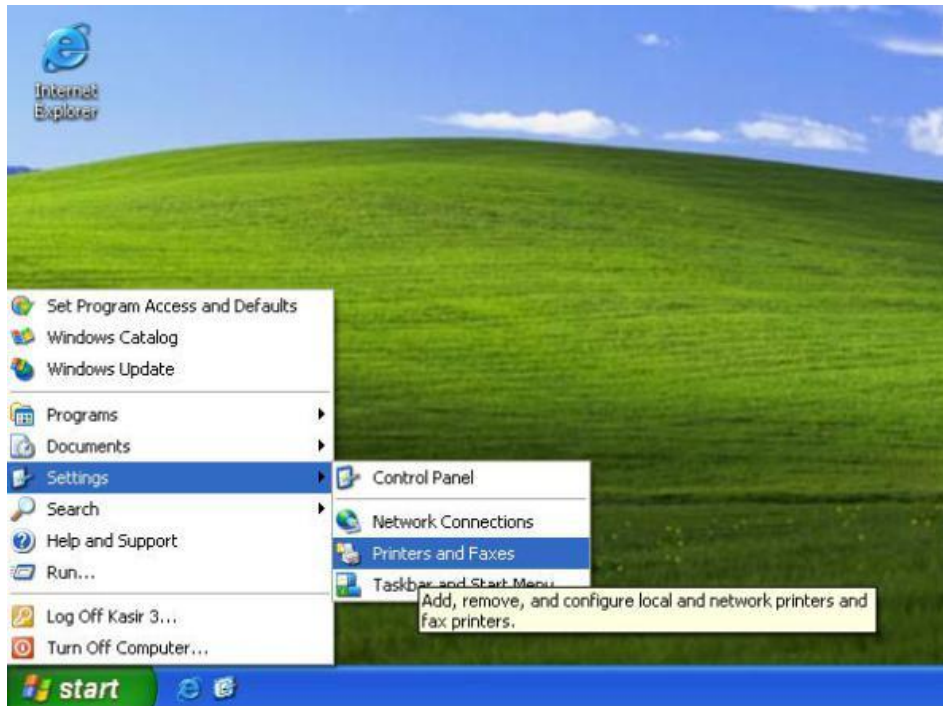
Please wait.....

jika sudah selesai maka komputer anda minta restat maka restat lah jika tidak komputer anda akan ngambek lochhh

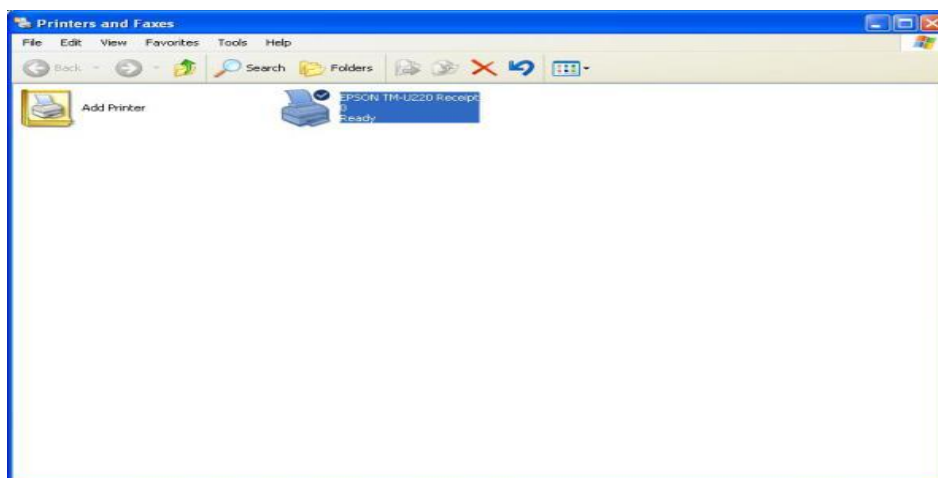
ok saya anggap udah selesai restat

untuk sesi buka laci nya maka ikuti sesuai dengan resep dokter (dok gil)

1. buka menu di printeres end faxes

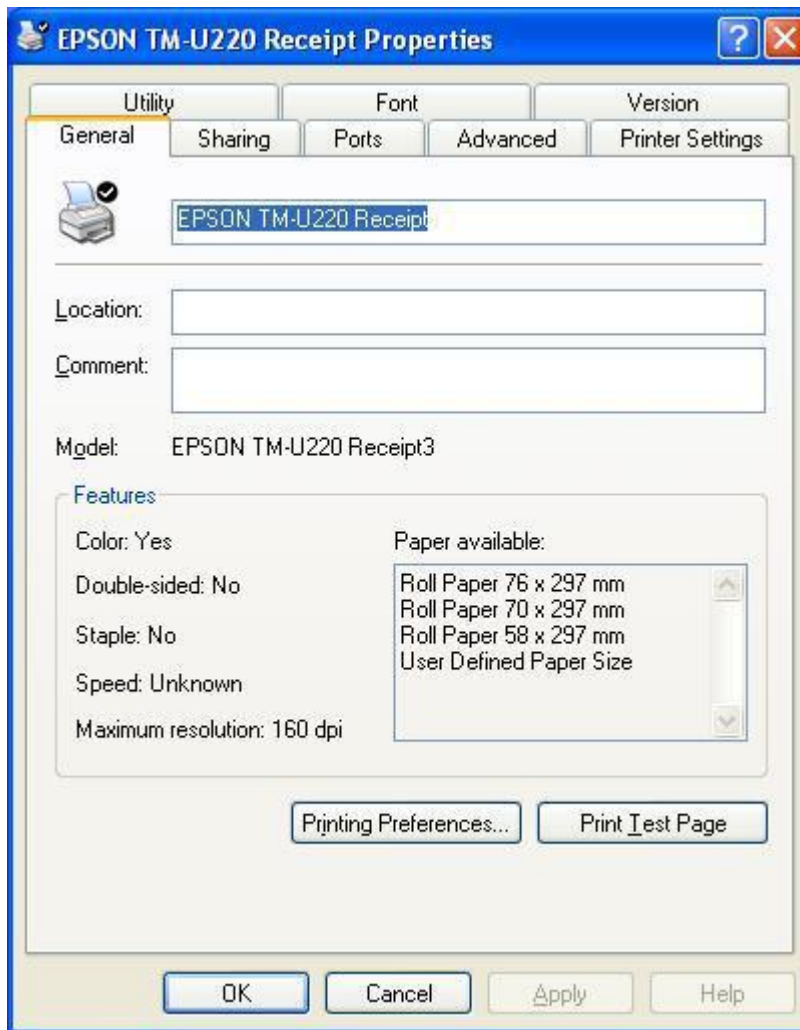


maka akan keluar menu di bawah ini

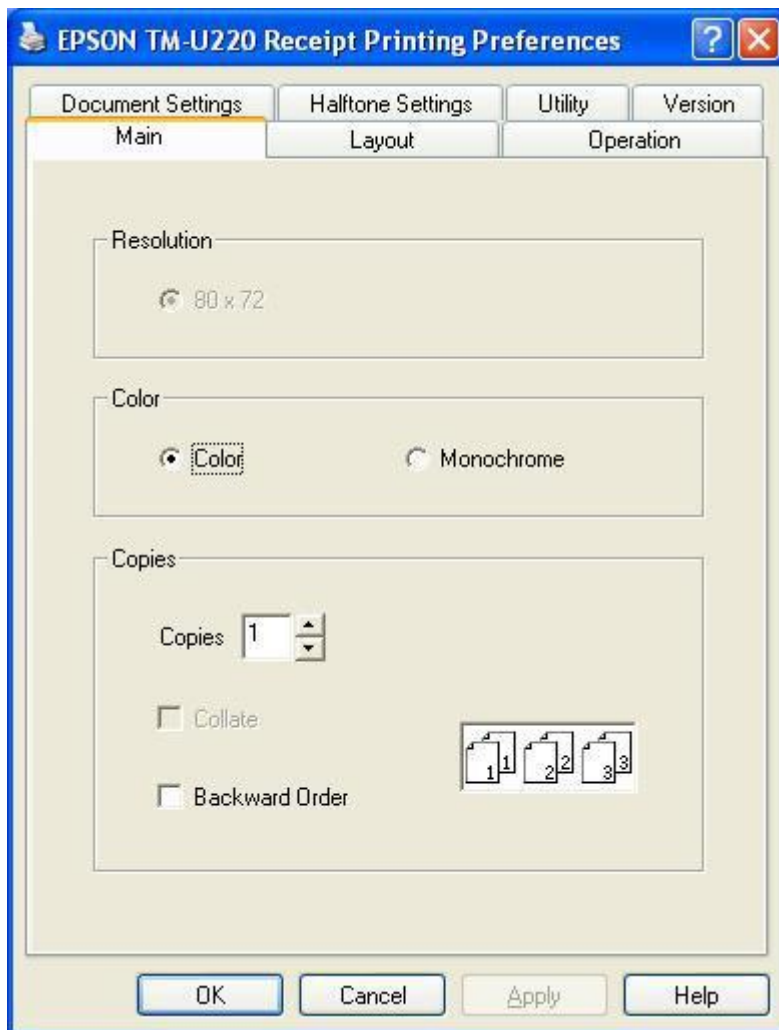


jika sudah maka klik kanan epson TM-U220 receipt, dan pilih properties

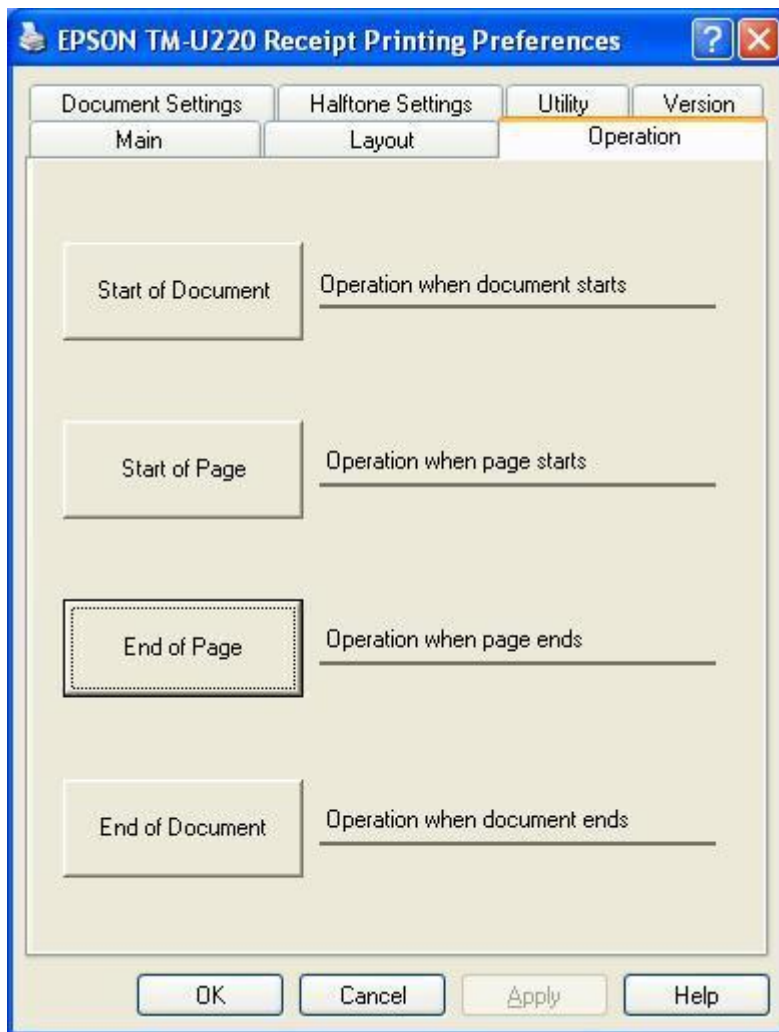
maka akan keluar menu



kemudian klik button printing preferences... maka akan keluar menu di bawah ini



Kemudian pilih menu operation

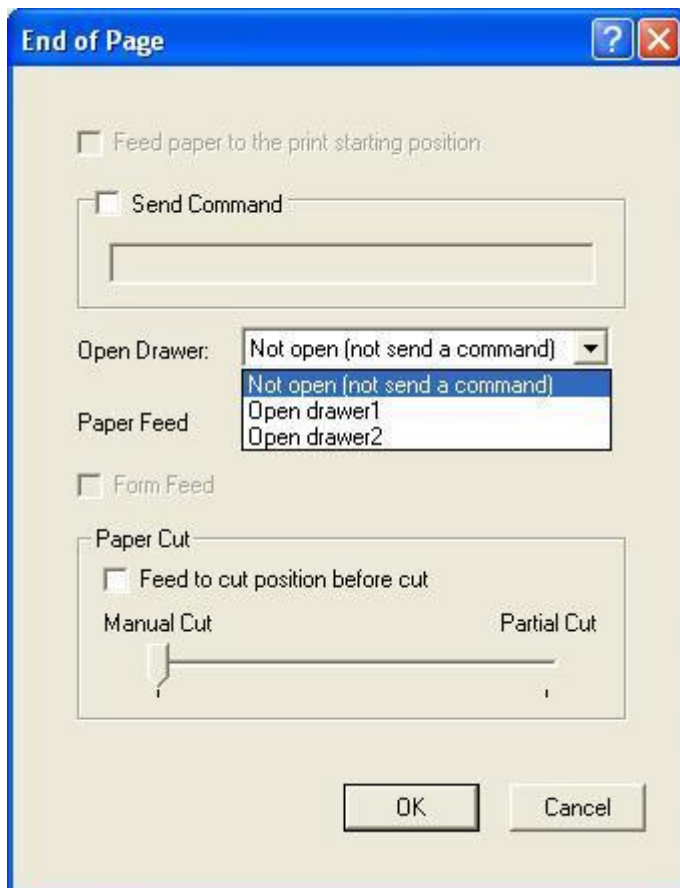


nah di situ anda bisa memilih untuk buka laci nya

anda bisa pilih start of pages (awal ngeprint, maka cashdrawer akan terbuka saat awal ngeprint)

end of pages (cashdrawer akan terbuka saat ngeprint berakhir)

karna saya suka end of pages, maka saya pilih end of pages. klik end of pages maka akan keluar menu



pilih menu open drawer = open drawer 1

(sesuai dengan gambar)

jika sudah selesai maka buka laci dengan printer epon bisa di gunakan, dan cashdrawer bisa terbuka

Sekian terima kasih

salam hangat selalu